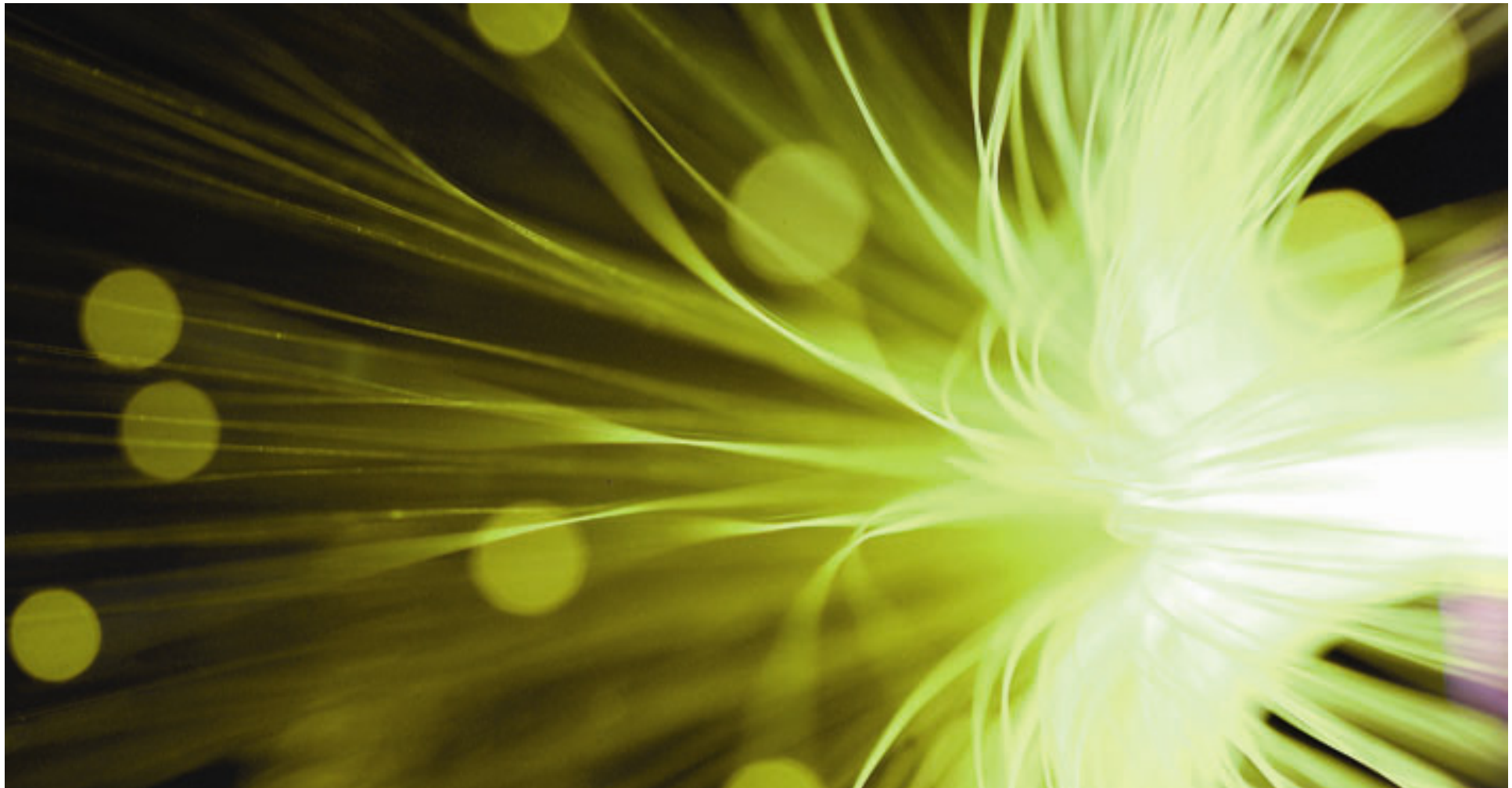


# Suomen Seutuverkot ry:n syysseminaari

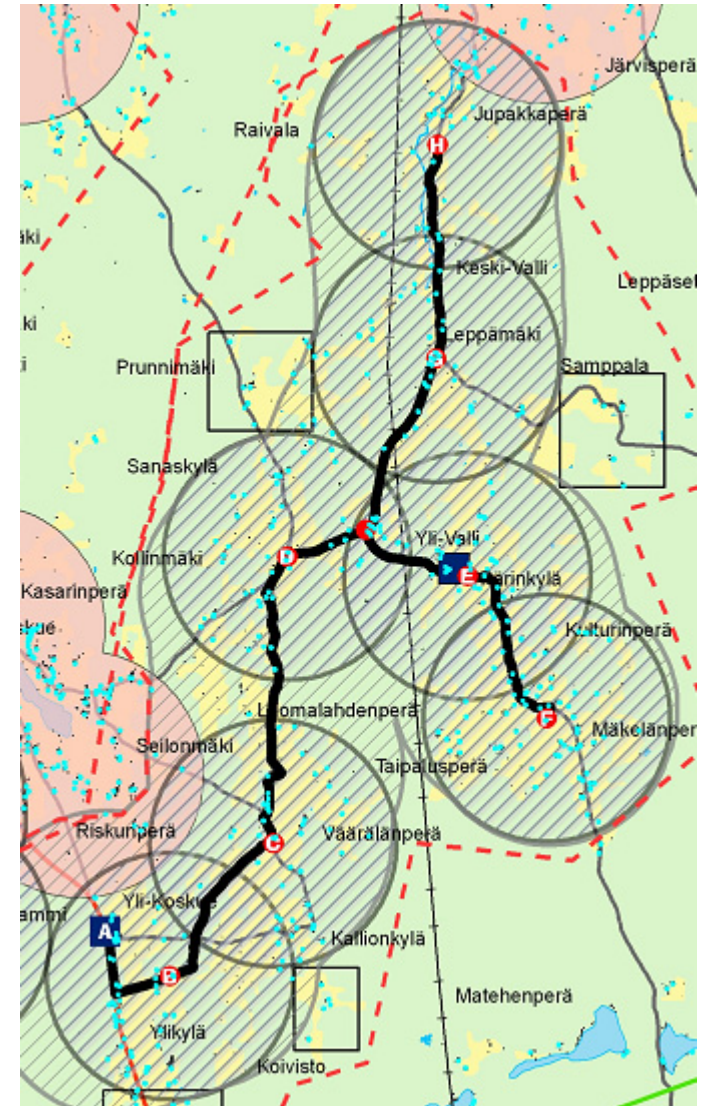
## Case Yli-Valli Jalasjärvi

Koli, 7. lokakuuta 2010  
Timo Niemelä, Anvia Oyj



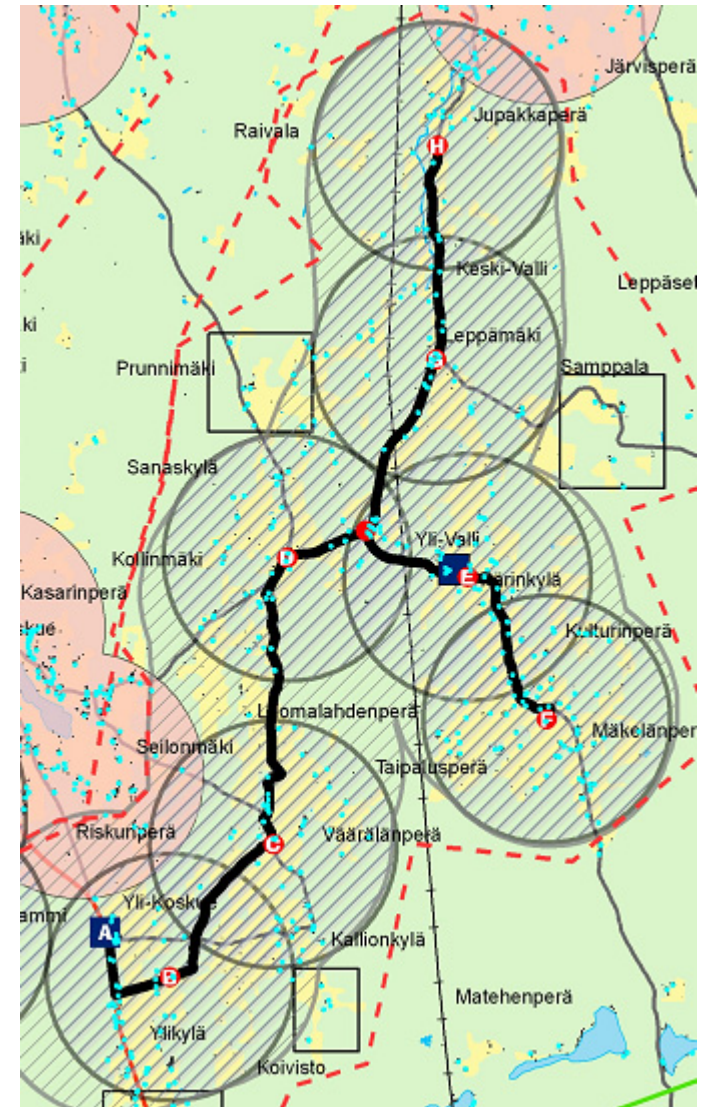
# Case Yli-Valli Jalasjärvi, taustoja

- Yksi kymmenestä pilotista
- Runkoverkkoa yli 40 km
- Noin 200 asuttua kiinteistöä
- Lisäksi tyhjiä kiinteistöjä ja vapaa-ajan asuntoja
- Maataloutta, asukkailla korkea keski-ikä
- Liittymämäärän odotusarvo pieni



# Case Yli-Valli Jalasjärvi, projektin eteneminen

- 12/09 tarjouskäsittely
- 02-03/10 neuvottelut Jalasjärven kunnan kanssa
- 04/10 Kuituhalukkuuden selvittäminen
- 05/10 Kunnan päätös
- 05-06/10 Myyntiprojekti
- 07/10 Rakentaminen alkaa...



# Kuituhalukkuuden selvittäminen

- Kunnan päätöksen tueksi
- Kuituinfo 7.4.2010, kutsuttiin n. 200 taloutta, paikalla 52 henkeä → 25% alueen talouksista
- Kiinnostuskysely otantaperiaatteella, soitettiin sattumanvaraisesti 20 valitulle taloudelle alueella, ylipäätään kiinnostuneita 60%, ei kiinnostuneita 35% ja lisäksi yksi perikunnan kiinteistö eli 5%

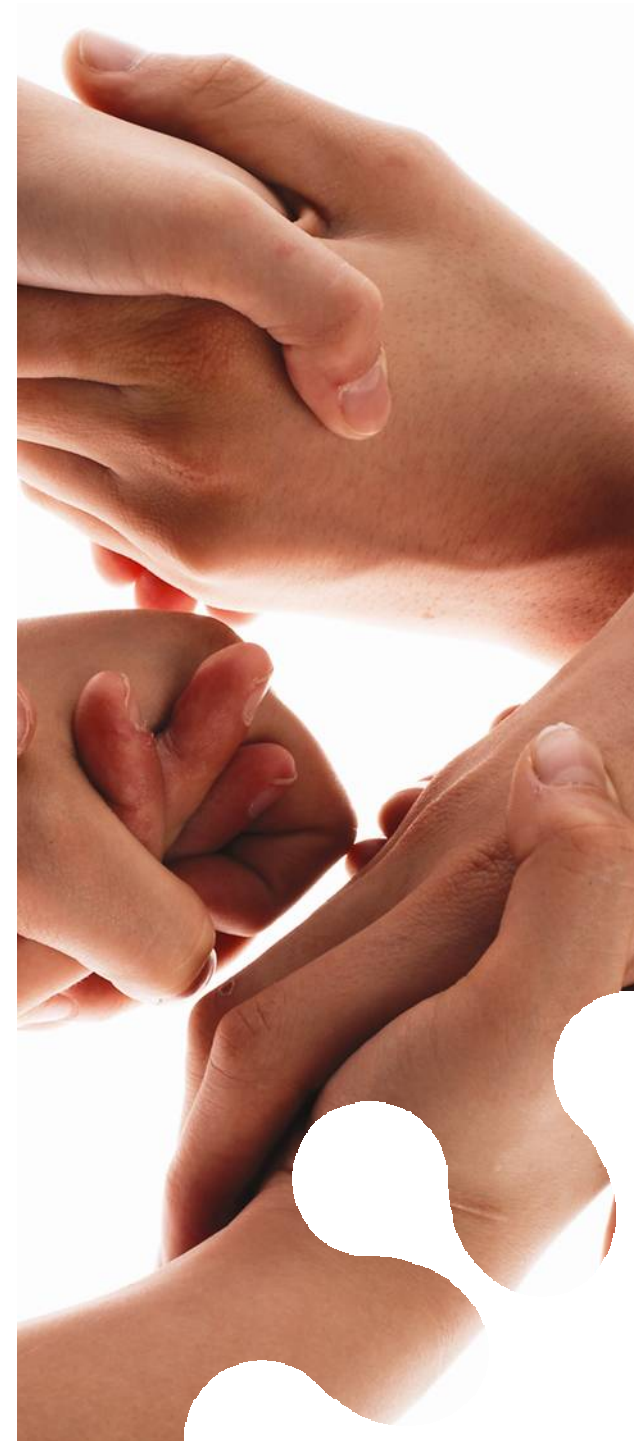


# Menestystekijät

- Lehtijutut kunnallislehdessä
- Kunnan tuki
- Kuituillat (4 kpl)
- Edustaja alueella <> puuhamies
- Kotitalousvähennys
- TV-ratkaisut, uudet palvelut
- Tulevaisuuden verkko jo tänään
- Raakaa vääntöä...



**40% liittymäpenetraatio**



Alavallista Ylivallin kautta Yli-Koskuelle

# Kuituverkon rakentajille tuli kiire

Anvia aloittaa ensi viikolla valokuituverkon runkolinjan rakentamisen Alavallista Ylivallin kautta Yli-Koskuelle. Runkoverkkoa rakennetaan noin 40 kilometriä ja sen päälle sivuhaaroja ja talolinjoja 10-15 kilometriä. Työn pitää olla tehtynä tämän vuoden aikana.

- Aikataulu meni tiukaksi. Teimme jo maaliskuussa verkko rakentamurakan Velj. Herrungin kanssa, mutta varsinaisen toteutuspaatos voitiin Anvassa tehdä vasta tämän viikon maanantaina. Sitä ennen oli saatava varmuus Jalasjärven kunnan rahoitusosuudesta, josta valtuusto päätti viime viikon torstaina, kertoo myyntipäällikkö Timo Niemelä viime tiistaina.

Sen jälkeen lalettiin hankeeseen vaihtia. Tiistai-iltana valokuituun selvitetiin Koskuella, tänä iltana Ylivallissa ja ensi tiistaina vastaava esittely- ja myyntitilaisuus on Alavallissa.

Runkoverkon suunnittelu on käynnistetty jo aiemmin, mutta vasta nyt lopulliset päätökset jälkeä on verkkosuunnittelu. Antti Viitsaani voinut käynnistää sivuhaarojen ja alojohtojen suunnittelun. Ne etenevät siihen tahtiin kun sopimuksia kiinteistöjen liittymisestä valokuituverkkoon saadaan tehdyksi.

Timo Niemelä laskee runkoverkon varrella olevan noin 200

asutusta ja vajaa sata ajettavaa käytössä olevaa kiinteistöä. Tavoite on saada vakinaisista asunnoista mukaan puolet, minimimitavoite on 30 prosenttia. Työt kuitenkin aloitetaan runkoverkon rakentamisella jo ensi viikolla.

Antti Viitsaani kertoo, että valtiot teiden varrella kaapelit sijoitetaan 70-80 sentin syvyyteen tieojan puolelle. Yksityisten tieläisten kanssa kaapelien paikka sovitaan tapauksittain.

- Mahdollisimman pitkälle kaapelit aurataan maahan, mutta varmasti näin pitkällä matkalla tarvitaan myös kaivinkonetyötä.

## Pilottihanke

Ylivallin alueen kuituverkko-hanke on yksi kymmenestä valtakunnallisesta pilottihankkeesta. Ne liittyvät valtiotietoverkon toteuttamiseen tavoitteeseen, jonka mukaan valtaosaan koko maan talouksissa pitäisi vuoteen 2015 mennessä saada 100 megan bittinopeinen tietoverkko-yhteys. Yhteys tuotaisiin kahden kilometrin päässä vakinaisesta asunnosta.

Juuri tuo kahden kilometrin etäisyys aiheuttaa sen, että rakennettava verkko alaa Alavallin keskustasta, johon Anvia on aiemmin rakentanut valokuitu-

yhteyden. Ny: tehtävä verkko alkaa Alavallin teläpuolelta, josta se vedetään Ylivalliin. Verkko ulottuu myös Sanasjärvelle, Luomalahdenperälle, Väärälänperälle ja Kallio kylän kautta Yli-Koskuelle.

Kotitalouden liittymän hinta vuorokauden sisällä on noin 100 euroa. Ilman liittymän saa kotitalousvähennyksen piiriin. Tänä väenmyös on omavastuun jälleen 710 euroa. Jos kiinteistön omistajalla on muita kotitalousvähennyksen piiriin meneviä kustannuksia, joista katetaan 100 euron onavastuu, vähennys on 810 euroa.

- Tiedonsiirtonopeus on kiinni kiinteistä, itse valokuitun siirtokyky on lihas rajaton, joten 100 megan yhteys ei tulevaisuudessa ole mitään yllyäjä, muistuttaa Timo Niemelä.

- Valokuitulla voidaan kotiin tuoda kaikki tietoyhteiskunnan palvelut: puhe- ja kuuntelu, laajakaista, runsas valikoima televisio- ja kodin turvavälikäytävien ja kodin turvavälikäytävien valvonta palvelut, listasi Niemelä valokuitun etuja.

Pilottihankkeen kustannukset ovat noin 300 000 euroa. Tasta valio maksaa kolmanneksen, kunta toisen kolmanneksen sekä Anvia/liittyjä viimeisen kolmanneksen. - mk-

# Anvia tuomassa valokuituverkkoa myös Koskuelle

Anvia toteuttaa parhaillaan valokuituverkkoa Ala-Vallin, Yli-Vallin ja Yli-Kosken alueille. Runkoverkon rakentaminen on jo varsin pitkällä ja syksyn aikana päästään myös talouksien rakentamiseen. Myyntipäällikkö Timo Niemelä on varsin tyytyväinen liittymien myyntiin alueella. Suunnitellun puolet talouksista on liittymässä kuituverkkoon.

Taloutta kohti liittymismaksu on 1990 euroa, jolla valokuitukaapeli tuodaan asuntoon sisälle saakka. Asennus tapahtuu maakaapelointina seinään saakka.

Ylivallin valokuituhanke on osa valtakunnallista pilottihanke. Hyvien kokemusten myötä Anvia on laajentamassa kuituverkkoa Kosken suuntaan. Sinne verkko ulotetaan markkinaehtoisesti, eli liittymien määrä ratkaisee miten hanke toteutetaan.

Kustannus on täälläkin 1990 euroa asukasta kohti.

- Kustannuksien osalta on muistettava kotitalousvähennyksen vaikutus. Se laskee merkittävästi lopullista kustannusta, muistuttaa Niemelä.

Riittävä määrä liittymien määränä Anvia pitää noin 50 prosentin osuutta vakituisesti asutuista talouksista. Koskuella näitä talouksia on noin 230.

Kosken hanke on jaettu kahden osaan. Rungon muodostaa Ylivallista tulevan maantien varsi ja edelleen vanhan kolmostien länsipuoli, mukaan lukien Mustalammin alue.

- Markkinointialue ulottuu Ala-Koskuelta, kasvihuoneiden

alueelta, Yli-Koskuelle. Sinne kuituverkko on ulotettu Yli-Vallista käsin.

## Lisätietoa keskiviikkona

Anvian edustajat kertovat kuituverkosta, sen antamista mahdollisuuksista, kustannuksista ja verkon käytännön toteutuksesta ensi keskiviikko-iltana Kosken kylätalolla. Suunnitellun verkon vaikutusalueen talouksiin on lähetetty erillinen kirje asiasta.

- Pyrimme kertomaan tilaisuudessa kaikki oleelliset tiedot kuituverkosta ja sen käytettävyydestä, jolloin kiinteistönomistajat pystyvät tekemään osallensa päätöksen mukaan lähdistä, kertoo Timo Niemelä. -mk-



# Missä mennään tänään?

- Runkoverkon maarakentaminen aikataulussa, valmistunee lokakuun aikana
- Tilaajakuidut kiinteistön seinälle saakka yli puolessa kiinteistöistä
- Kuituliittymien käyttöönotto Q4/10 – Q1/11 aikana
- Naapurikyläläiset kiinnostuneita → Uusia myyntiprojekteja pilottialueen ympäriltä



Kiitos mielenkiinnosta!

Kysymyksiä, kommentteja?

Myyntipäällikkö Timo Niemelä,  
puh. 044 411 3140  
[timo.niemela@anvia.fi](mailto:timo.niemela@anvia.fi)

