



# Kuitua Keski- Pohjanmaalla

Tuija Riukulehto  
Keski-Pohjanmaan liitto  
Suomen Seutuverkot ry  
Kevät seminaari 9.4.2008



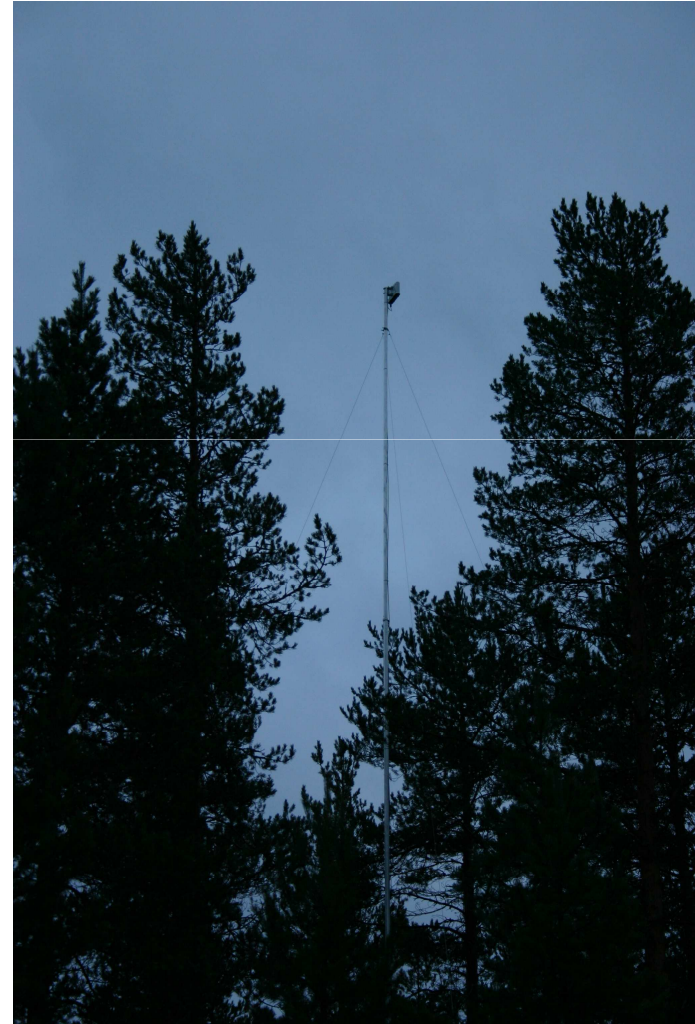
# Muna vai kana?

- Kumman pitää olla ensin palvelualueen vai palveluiden?

Molemmat tarvitaan!



# Kuitua vai ilmaa?



# Kuitua vai kuparia?



That red line on the right of this photo is a single strand of fiber optic cable...

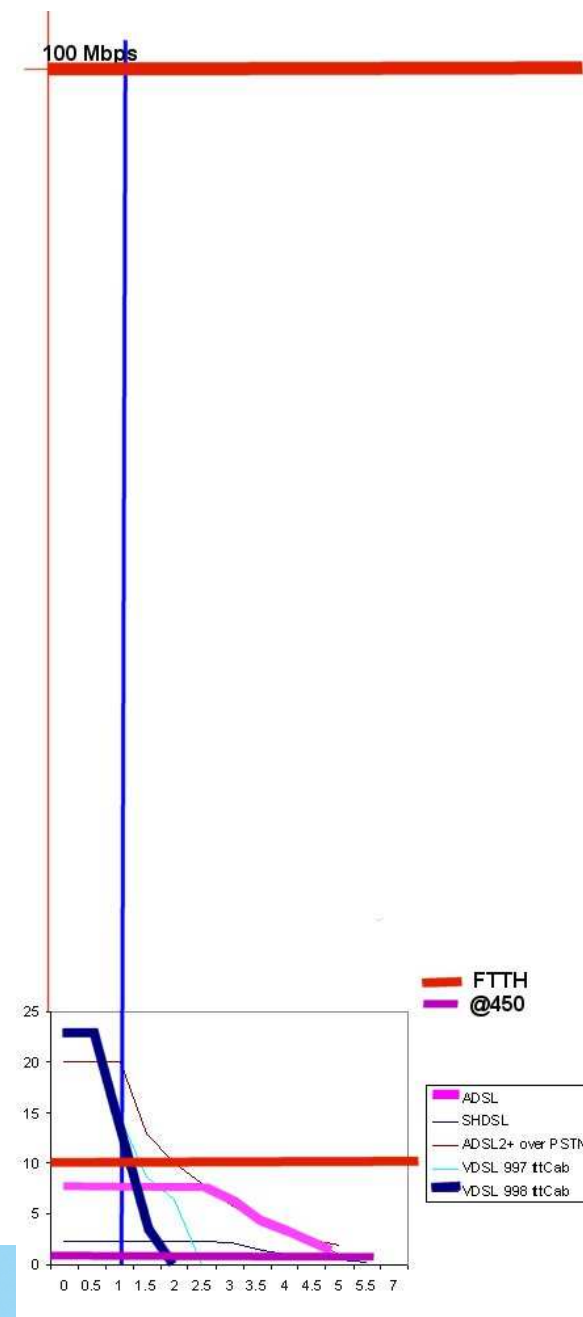
It has the same bandwidth capacity as all these bundles of copper.

<http://redjar.org/jared/blog/archives/2007/01/>



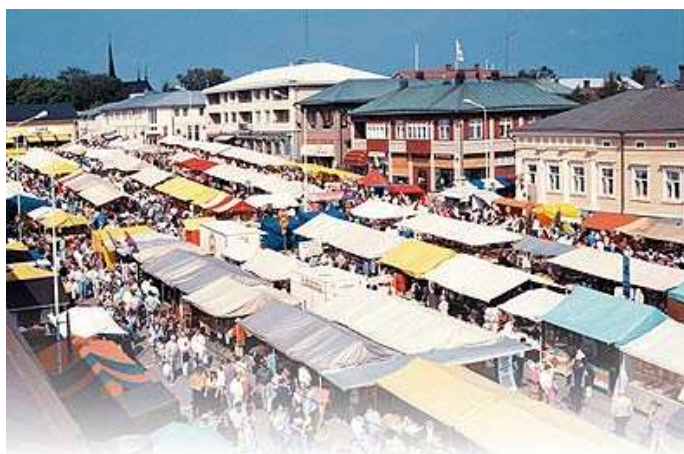
# Nopeutta vai hitautta?

- Odottaminen maksaa
- Nopeustesti
  - Videon latausaika
  - Sähköpostin latausaika
  - Manuaalin latausaika
  - Kuvien latausaika
  - ...
  - [speedtest file.exe](http://speedtest.file.exe)



# Monopoli vai valinnanvapaus?

- Perinteisesti palvelut ja verkkoyhteys ovat toisissaan kiinni – sen operaattorin palveluita käytät, jolta yhteyden olet ottanut



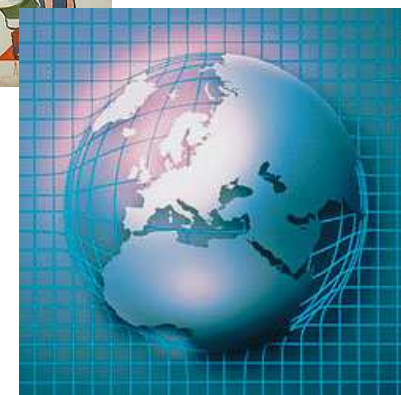
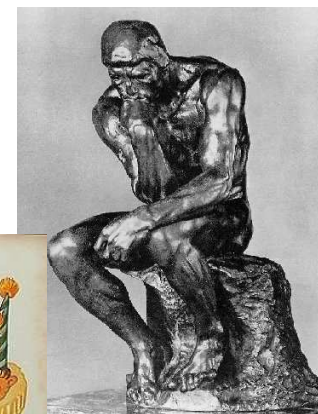
Entä jos saisitkin itse valita itsellesi parhaiten soveltuvan palvelukokonaisuuden?

- Internet A:lta
- (VoIP) Puhelut B:ltä
- (VOD) Videot C:ltä ja D:ltä
- Valvonta E:ltä ...



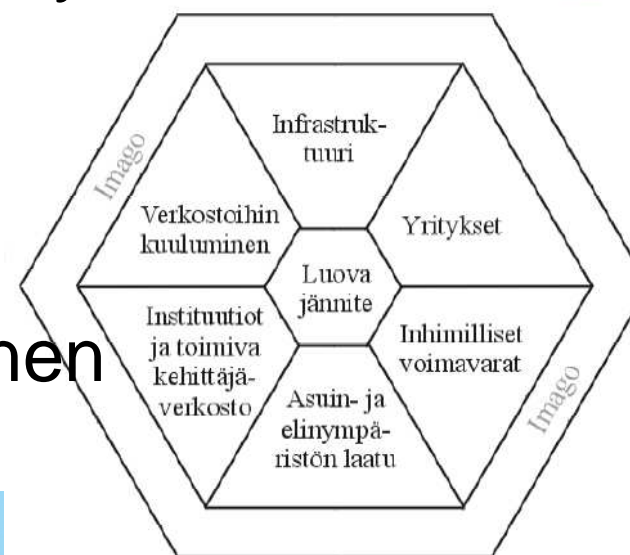
# Elinvoimaa vai unohdusta?

- Alueen yritykset maailmalle
- Maailma meille
- Osaavaa työvoimaa
- Leipää ja sirkushuveja
- Minimoidaan etäisyys
- Yritysten palvelut ja yrityspalvelut
- Kilpailukykyä lisää verkostoitumalla
- Mitä isot edellä, sitä pienet perässä!

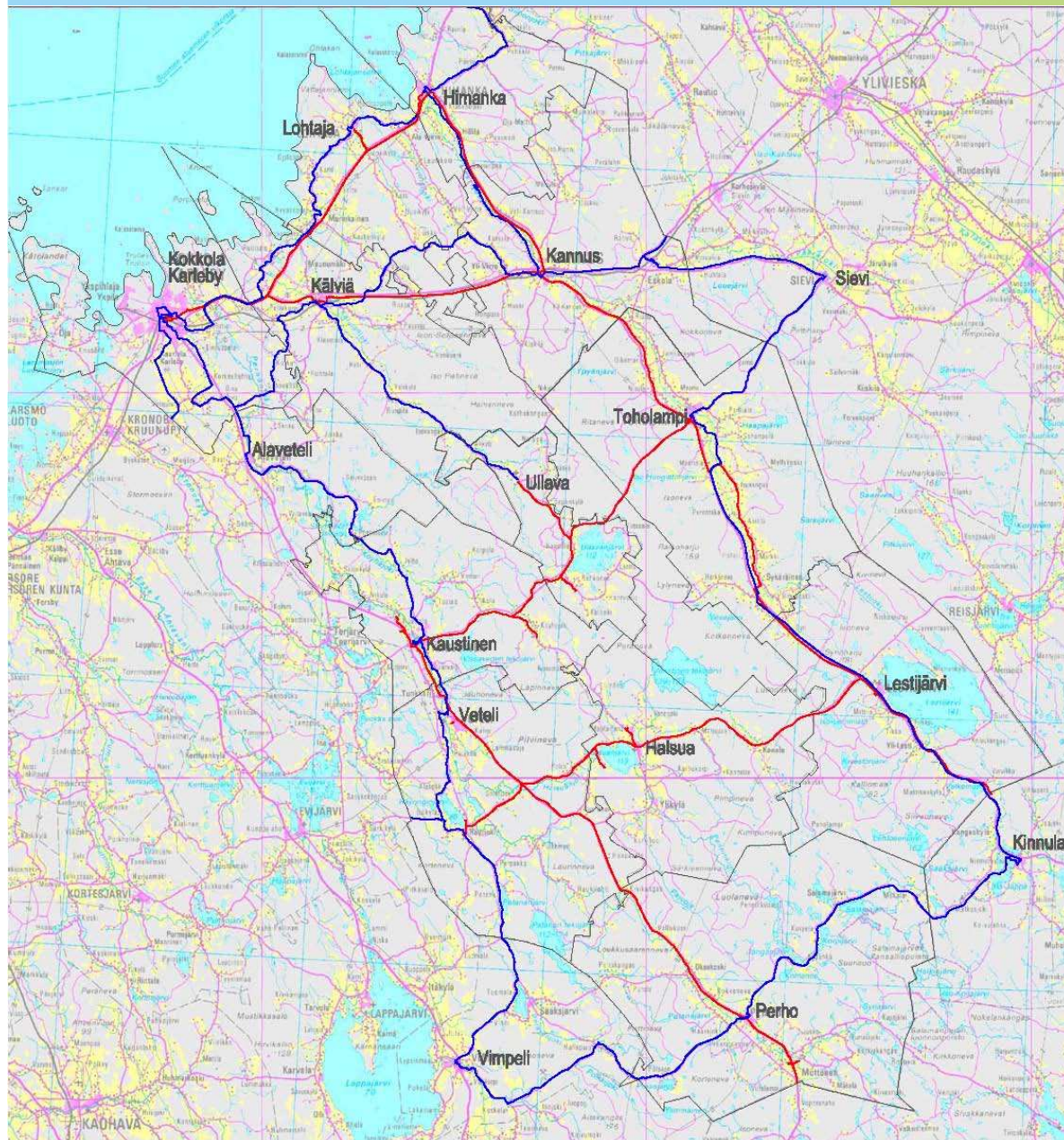


# Perustavoitteet

- Tietoliikenneyhteyksien laadun parantaminen ja sähköisille palveluille alustan luominen
- Olemassa olevan verkoston laajentaminen
- Olemassa olevan verkon reittien varmistaminen, tietoturvan ja vikasietoisuuden lisääminen
- Kapasiteetin määrän lisääminen (nykyisissä ei vapaita kuitupareja laajennuksiin, palveluiden eriyttämiseen)
- Käyttäjämäärän kasvattaminen
- Alueellisen kilpailukyvyn parantaminen



# Tavoite, alustava suunnitelma

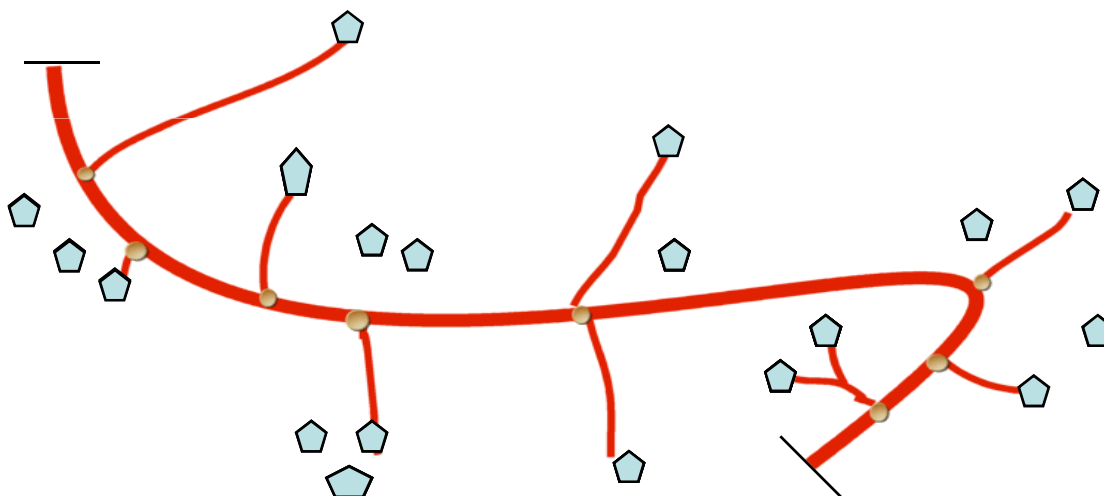


- Tarvitaan kuntien osoittamat täydennykset / muutokset => kuntakierrokset



# Kyläverkko

- Kylä on laskenut kustannusarvioksi 25000 euroa eli 2500/talous, ei laskettu liittymää ulos kylältä

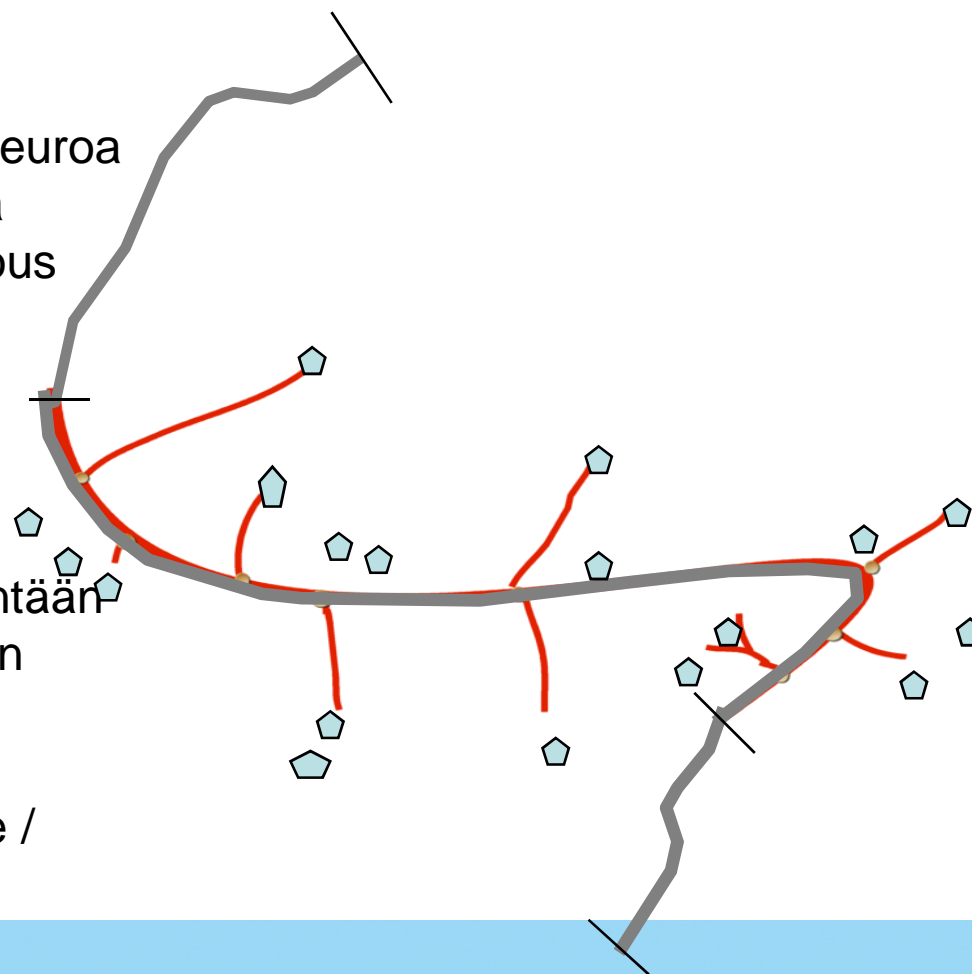


- Sisältää kaikki laitteet yms.



# Kyläverkko osana Runkoverkkoa

Runkoverkon osuus 10 000  
 Kyläverkon haarat 15 000  
 Kokonaiskustannus 25 000 euroa  
 Eli 2500 euroa / talous  
 Josta Runkoverkon osuuteen 1 000 euroa  
 Ja kyläverkon osuuteen 1 500 euroa  
 Yhteensä siis sama 2 500 euroa/talous



Hyöty runkoverkolle: tukiosuus eli vähintään  
 1000 euroa (käytettävissä siis vähintään  
 1000+1000) eli  
 Runkoverkon rakentamiseen 20 000  
 Hyöty kylälle: valmis liittymä maailmalle /  
 seuraavaan kylään...



# Rahoitus



- Runkoverkon kokonaiskustannusarvio 2,4MEUR
- EU/valtio / Keski-Pohjanmaan liitto 51%
- Kunnat 25%
- Yksityinen 24%

**Rahat osa kuntien  
hyväksymää  
ohjelmärahoitusta!**

+ 1,8 MEUR kyläverkot, 100% yksityinen

Yksityinen liittymä maksaa 1990 €, josta 490€  
runkoverkkoon ja 1500 € omaan liittymään



# Kustannuserittely

<b>Kehittämishankkeen osuus</b>	<b>2007</b>	<b>2008</b>	<b>2009</b>	<b>2010</b>	<b>Yhteensä</b>
Palkkakulut / Keskikaista	7 200	84 200	145 900	149 000	<b>386 300</b>
Palveluiden osto / työkulut maatyö + hitsaus		252 000	324 000	270 000	<b>846 000</b>
Matkakustannukset	25	11 800	13 000	10 770	<b>35 595</b>
Kone- ja laitehankinnat (henkilöstön tietokoneet + ohjelmat + päivitykset)	250	10 000	2 000	2 000	<b>14 250</b>
Vuokratkustannukset	0	6 720	11 000	12 000	<b>29 720</b>
Toimistokulut	75	9 000	13 000	14 000	<b>36 075</b>
Muut kustannukset	260	14 000	14 000	14 000	<b>42 260</b>
<b>Yhteensä</b>	<b>7 810</b>	<b>387 720</b>	<b>522 900</b>	<b>471 770</b>	<b>1 390 200</b>
<b>Investointihankkeen osuus</b>					
Koneiden ja laitteiden kustannukset / urakointi	6 800	159 000	176 000	53 200	<b>395 000</b>
Koneet ja laitteet (kaapelit, putket, aktiivilaitteet yms.)	0	200 000	248 000	166 800	<b>614 800</b>
<b>Yhteensä</b>	<b>6 800</b>	<b>359 000</b>	<b>424 000</b>	<b>220 000</b>	<b>1 009 800</b>



Kuntarahoitus	As.luvun perusteella	Perus- osuus	Yhteensä	2008-2010 osuus / vuosi
<b>Keski-Pohjanmaan sairaanhoitopiiri</b>			<b>100 000</b>	
<b>Keski-Pohjanmaan Koulutuskuntayhtymä</b>			<b>60 000</b>	
<b>Kunnat</b>	<b>230 000</b>	<b>210 000</b>	<b>440 000</b>	
<b>Kokkolan seutukunta</b>			<b>259 200</b>	<b>86 400</b>
Himanka	9900	17 500	27 400	9 133
Kannus	19100	17 500	36 600	12 200
Kokkola - Karleby	118800	17 500	136 300	45 433
Kälviä - Kelviå	14700	17 500	32 200	10 733
Lohtaja - Lochteå	9200	17 500	26 700	8 900
<b>Kaustisen seutukunta</b>			<b>180 800</b>	<b>60 267</b>
Halsua	4600	17 500	22 100	7 367
Kaustinen - Kaustby	14100	17 500	31 600	10 533
Lestijärvi	3100	17 500	20 600	6 867
Perho	9800	17 500	27 300	9 100
Toholampi	11900	17 500	29 400	9 800
Ullava	3300	17 500	20 800	6 933
Veteli - Vetil	11500	17 500	29 000	9 667
<b>Yhteensä</b>	<b>230 000</b>	<b>210 000</b>	<b>440 000</b>	<b>146 667</b>



# Päivän tilanne

- Hakemus jätetty 07/07
- Sihteeristö hyväksynyt hankkeen 02/08
- Maakunnan yhteistyöryhmä hyväksynyt 03/08
- Kuntarahoitusneuvottelut vaiheessa
- Keski-Pohjanmaan liiton hallitus 04/08 tai 05/08
- Rakennusvaihe valmiina aloitettavaksi 07-09/2008



## Yhteystiedot:

[www.keskikaista.fi](http://www.keskikaista.fi)

Tuija Riukulehto, 040 5145 848

[tuija.riukulehto@keski-pohjanmaa.fi](mailto:tuija.riukulehto@keski-pohjanmaa.fi)



# Kokkolan Seutukunnalla erityisesti

- Käytössä vain yksi kuitupari, johon ei pystytä väliltä liittämään kohteita (koulut, vanhainkodit, terveyskeskukset/-asemat, puhdistamot, vedenottamot, kylät...)
- Lohtajan haavoittuvuus (ei fyysistä, erillistä varareittiä)
- Uusi Kokkola, erit. Ullava, kuntalaisten palveleminen
- Palveluiden hallinnan keskittäminen toteutuksen ollessa hajalla yhä suuremmalla alueella (vrt. päivähoito, kotisairaanhoido, koulutus, erityisopetus)
- Nykyisen laitekannan päivittäminen 1 Gb=>10Gb + langattomat HotSpotit
- Seutukunnalla ei ole olemassa vielä yhtään "kuitukylää"
- Kilpailukykyisyys muiden maakuntakeskusten sarjassa, houkuttelevuus
- Himangalta jatko Kalajoen suuntaan (yht. rakentaminen)

