

Tavoitteena 100 Megaa

KASSANHALLINNAN
NÄKÖKULMASTA

Liisa.Hukka@LiCon.fi

Tavoitteena edesauttaa valtiollisen **LiCon.fi**
laajakaistastrategian toteuttamista
Taloudellisesti kestäviä seutuverkkoja

Lisäarvo & osaaminen :

- Toimialakokemusta Eurooppalaisista & kotimaisista Tietoliikenneverkkoista > 15 v (liiketoiminnan kehitys, investoinnit, controlling, kassavirrat , talousjohto)
- Tiukan talouden olosuhteet – supistuvat tuotot-
restrukturointi & kustannuspaineet -tehokkuuden kehitys ja
kassavirralla kasvuun

TMA (Turnaround Management)

Liisa.Hukka@LiCon.fi

VÄITE:

Kassavirran ennustaminen
TYÖKALU kestäviin päätöksiin

Liisa.Hukka@LiCon.fi

SEUTUVERKON TALOUDELLISEN MENESTYMISEN EDELLYTYKSET

LiCon.fi

1. KANNATTAVUUS

- Aikavälillä TUOTOT > KULUT

+

2. MAKSUVALMIUS

- selviää velvoitteistaan hyvin
(ei maksuhäiriötä)

3. VAKAVARAISUUS

- omapääoma vs lainat
(olemassaolon ehto)

Liisa.Hukka@LiCon.fi

SEUTUVERKKOHANKKEEN VAIHEET

LiCon.fi

1. Hankesuunnitelma

2. Rahoitusmallin rakentaminen
liiketoimintasuunnitelman pohjalta

3. Rahoituspäätökset esim.

”1/3 omat varat+ 1/3 Kunta(takaus/laina) + 1/3 tuki ”

4. Investoinnin toteutus

5. Ylläpito ja palveluntarjontavaihe

Liisa.Hukka@LiCon.fi

VAIHE : 1. Hankesuunnitelma

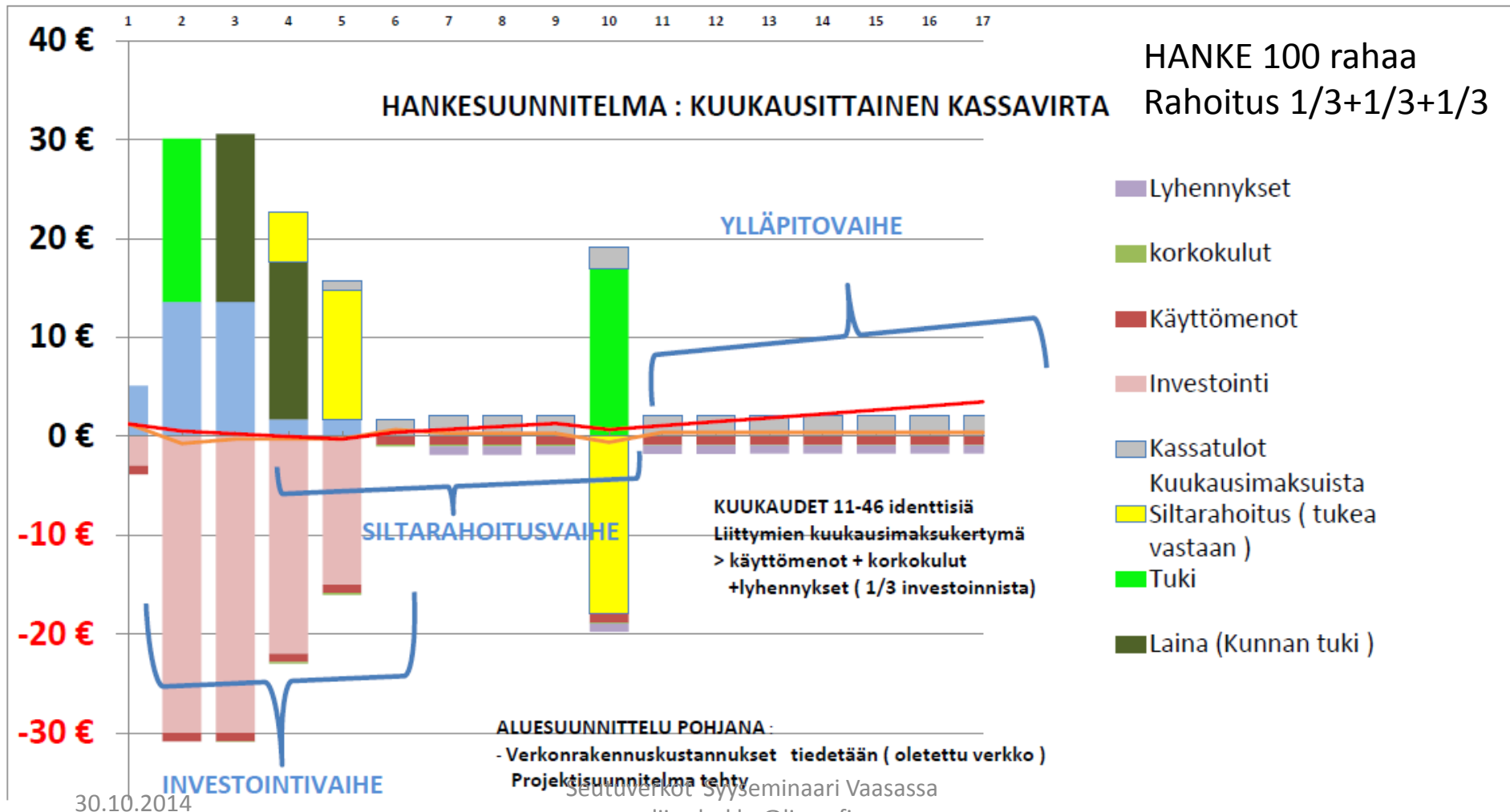
LiCon.fi

TOTEUTUKSEN&RAHOITUKSEN POHJA

- hyvin ja ammattimaisesti laadittu
 - verkkosuunnittelu / projektisuunnittelu
 - kustannus & investointilaskelmat
 - liittymämyynnin arviointi & liittymien hinnoittelu
 - ansaintamallin laatiminen & laskeminen
- (- mutta parhain mahdollisin) **OLETUKSIN**

Hankesuunnitelma : *LiCon.fi*

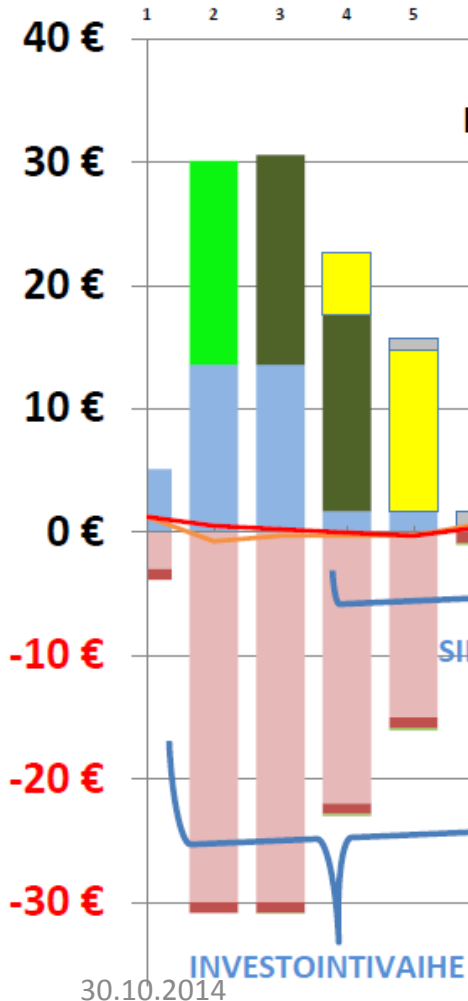
KASSAVIRTA RAHOITUKSINEEN



MUTTA – WHAT IF ?:

KASSAVIRTA RAHOITUKSINEEN

LiCon.fi



INVESTOINTIVAIHE :

MITÄ JOS

- Liittymämyynti ei sujukaan ennustetusti
 - HITAAMPAA ?
 - MYYDÄÄN ENEMMÄN ?

- ENTÄ TUKIPÄÄTÖKSEN JA MAKSATUKSEN AJOITUS ?
- SILTARAHA JO ALKUPERÄISISSÄ SUUNNITELMISSA

- MITEN MAKSUT TOIMITTAJILLE ?

*Ajantasainen kirjanpito kertoo menneen EUROtilanteen
Yhdistä projektiseuranta ja projektiennuste*

=> Päivitä kassavirta

=> Aikaa toimenpiteille – PLAN B

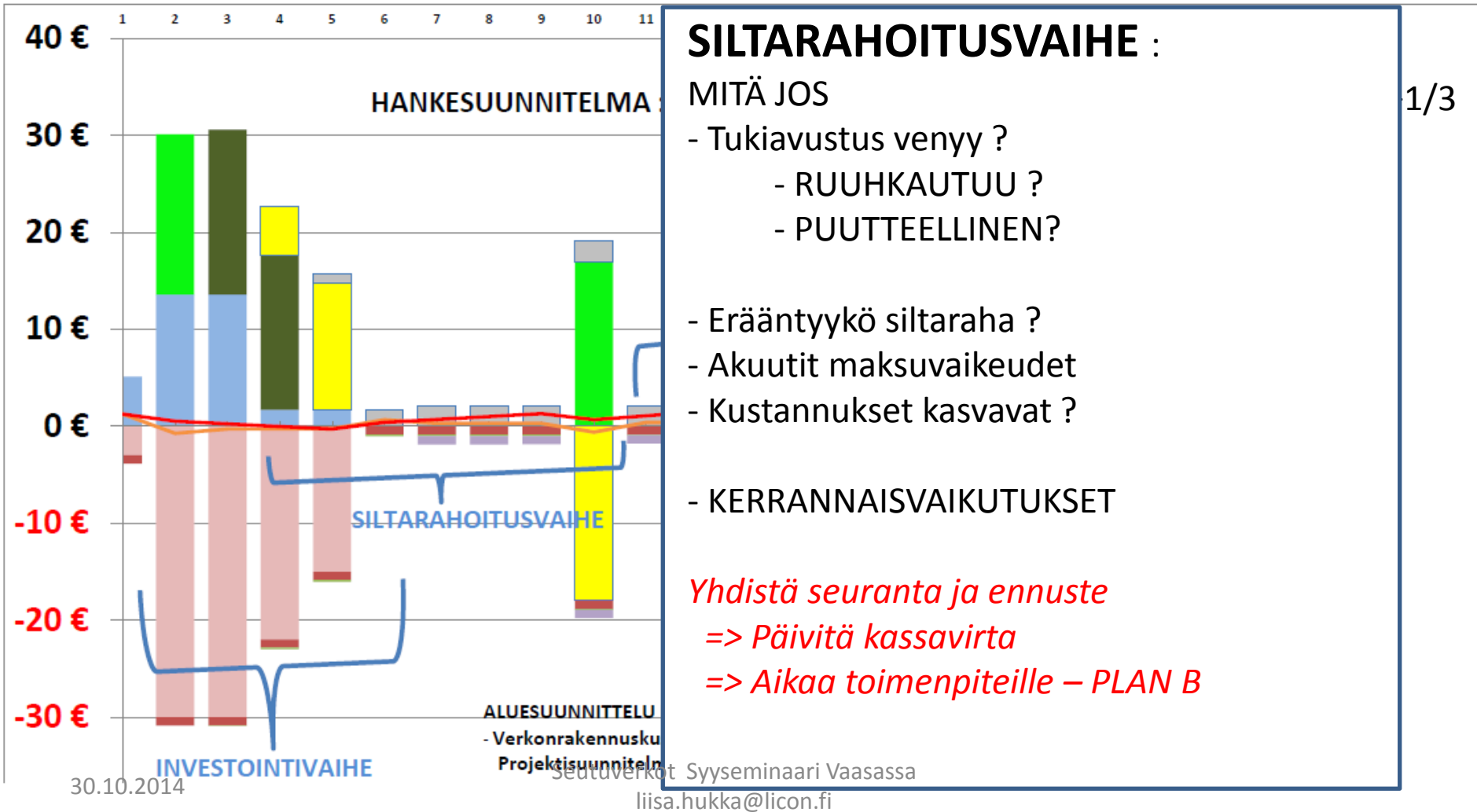
Seutuverkot Syyseminaari Vaasassa

liisa.hukka@licon.fi

MUTTA – WHAT IF ?:

LiCon.fi

KASSAVIRTA RAHOITUKSINEEN



MUTTA – WHAT IF ?

LiCon.fi

KASSAVIRTA RAHOITUKSINEEN

YLLÄPITO & PALVELUVAIHE:

40 €
30 €
20 €
10 €
0 €
-10 €
-20 €
-30 €

LÄHTÖKOHTAISESTI TIUKALLE
SUUNNITELTU

TULORAKENNE - riskit

- miten kasvattaa tuloja ?
- lisäämyyntiä – kenelle ?

MENORAKENNE - riskit

- Ylläpitokustannustasot ? Per yksikkö ?
- korkotason muutos ?

Päivitä kassaerät & kehitys

=> TULOT-MENOT toimenpidetarpeet

=> Aikaa toimenpiteille

=> systemaattisuutta , jatkuvuutta



KASSAVIRTAOHJAUS - Havainnointia

1. Erotta FAKTA ja ennuste

LiCon.fi

”sitoumusten kassavirta €” (kirjanpito&sopimukset)

+ oletukset tulevasta kassavirrasta

2. Linkitä aina EUROT todellisiin TAPAHTUMIIN (kpl, metri) ja suhteuta

ESIM. Liittymätulot : toteuma 10 T€ - 20 kpl 80% B ja 30% Hankesuunnitelmasta

Nostettu laina : 20 T€ (200 % B ja 60 % Hankesuunnitelmasta)

Investointimenot : kirjanpidosta 33 T€ + laskuttamattomat 12 T€

(25% +10% verkkoprojektin valmiusasteesta –metrit & liittymät)

TILANNEKUVA :

Valmiusaste + käytetyt eurot

**Toteutunut ”peitto” + suunnitellut eurot
vertaa Potentiaalinen ” peitto”**

ENNUSTETTU KASSAVIRTA :

Sidottu + Oletettu vs Hankesuunnitelma

OLETUKSET JA NIIDEN RELEVANTTIUS

Tavoitteena 100 Megaa

KASSAVIRTAOHJAUS

LiCon.fi

RAHOITUSMALLISTA RIIPPUMATON

- Toimenpiteiden tarve - Yrityksen arvo

**SKAALATTAVA METODOLOGIA &
YKSINKERTAISIA TYÖKALUJA KÄYTETTÄVISSÄ**

1. KANNATTAVUUS

2. MAKSUVALMIUS

3. VAKAVARAISUUS

PÄÄTÖKSENTEON TUEKSI

Läpinäkyvyys ja tiedolla johtaminen
" Sama tieto- sama mielipide" (politiikka erikseen)

KIITOS !

Liisa.Hukka@LiCon.fi

Seutuverkot Syysseminaari Vaasassa
liisa.hukka@licon.fi

0400-611006