



NAPAPIIRIN
KUITUVERKOT

Yhteisrakentaminen

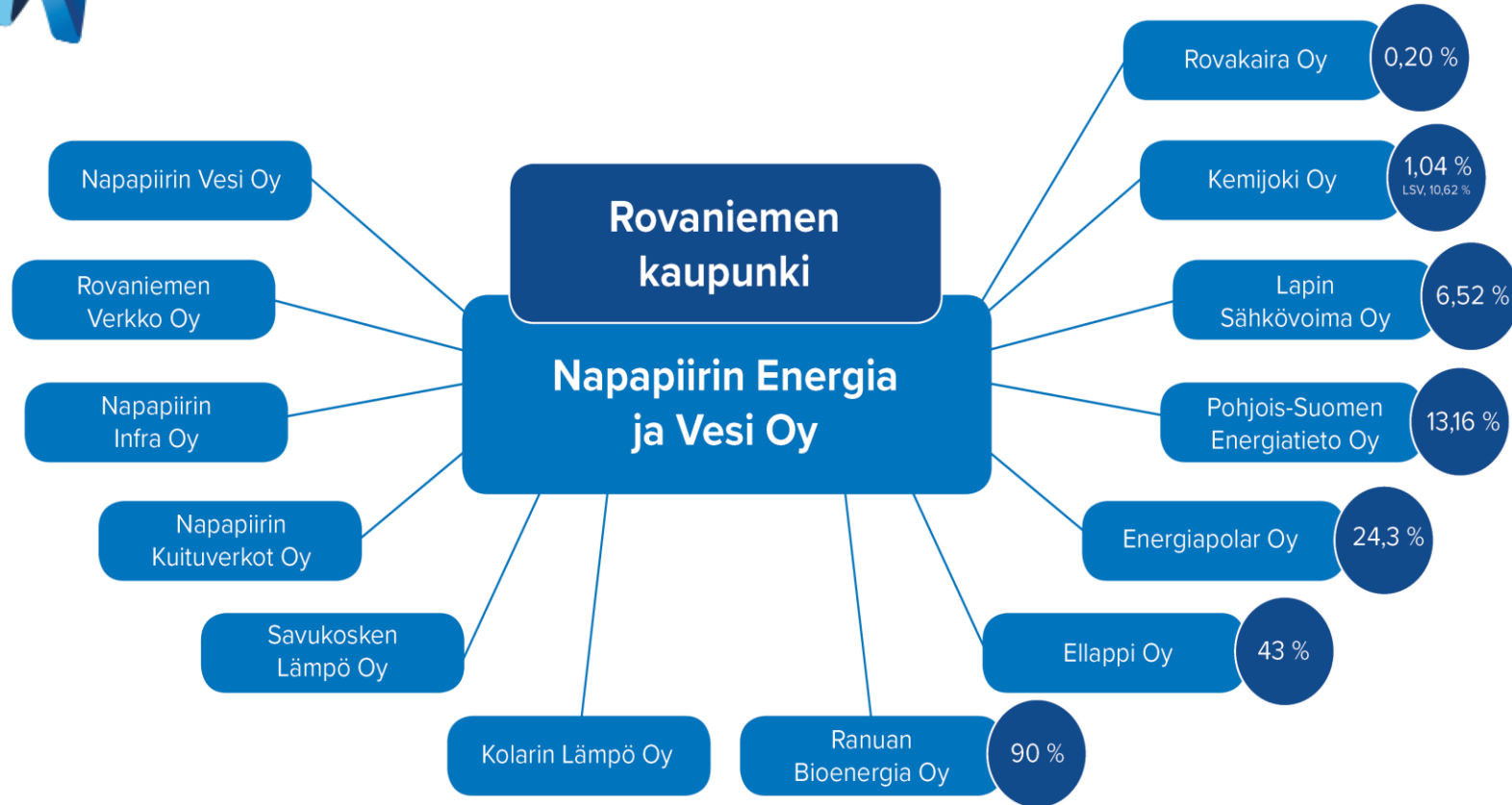
Seutuverkot 25.04.2018

Joonas Laurila

Esitys

- ▶ Napapiirin Kuituverkot Oy / Neve Konserni
- ▶ Toimintaympäristö
- ▶ Kustannukset
- ▶ Yhteisrakentaminen
- ▶ Haasteet
- ▶ Urakoitsijat

Neve konserni



Neve

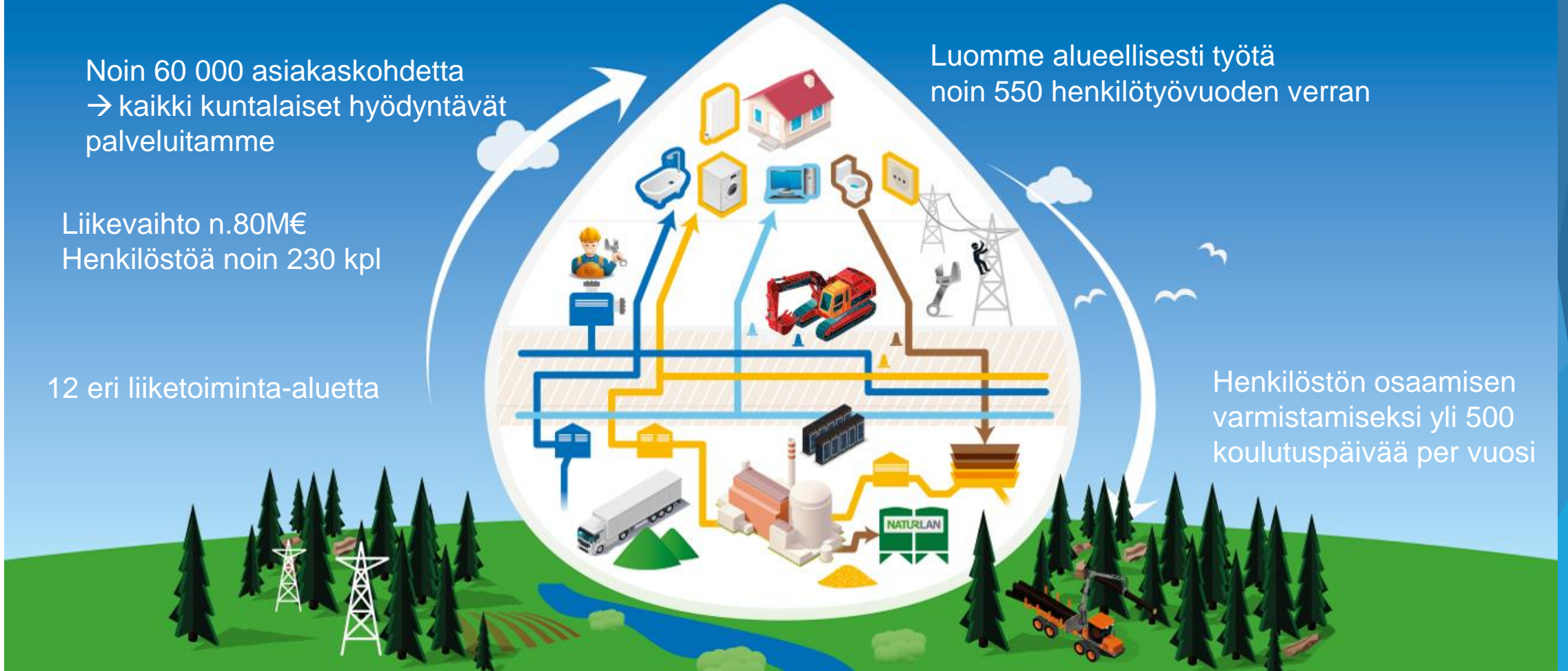
Noin 60 000 asiakaskohdetta
→ kaikki kuntalaiset hyödyntävät palveluitamme

Liikevaihto n.80M€
Henkilöstöä noin 230 kpl

12 eri liiketoiminta-aluetta

Luomme alueellisesti työtä
noin 550 henkilötyövuoden verran

Henkilöstön osaamisen
varmistamiseksi yli 500
koulutuspäivää per vuosi



Miksi yhteisrakentaminen?

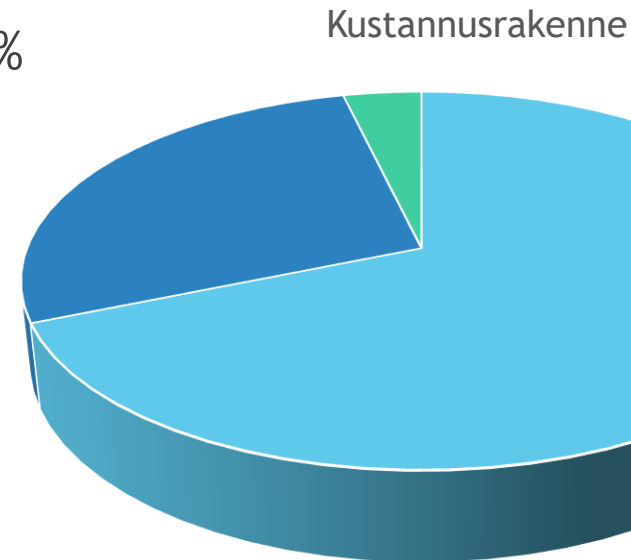


- ▶ Kustannussäästöt
 - ▶ Ohjaavatekijä
- ▶ Yhteisrakentamislaki (276/2016)
 - ▶ Velvoittaa yhteisrakentamiseen ja yhteiskäyttöön
 - ▶ Tietojen toimittamiseen Verkkotietopisteeseen (verkkotietopiste.fi)
 - ▶ Sovelletaan viestintä, energia, liikenne- ja vesiverkkoihin, kun toisena osapuolena on viestintäverkko.
- ▶ Imago, haitta asukkaille
 - ▶ Konserni
 - ▶ Kaupunki

Kustannukset

- ▶ Maanrakentaminen
 - ▶ Säästettäväosuus
 - ▶ Tavoite kustannusten säästö noin 20-30%
- ▶ Liittymiskustannukset asiakkaalla.
 - ▶ Sähkö, Kaukolämpö, vesi
 - ▶ Kohdistuu runko-osuuteen
 - ▶ Kuitu
 - ▶ Kuidulla liittymisosuuteen

- ▶ Sähkö 3000e ->
- ▶ Kaukolämpö 4000e ->
- ▶ Vesi ja viemäri 8000e ->
- ▶ Kuitu 600e ->



- Maanrakennus
- Teletyöt
- Dokumentointi

Toiminta konsernin sisällä



▶ Toiminta ja käytännöt

- ▶ Konsernin organisaatio yhteisrakentamista tukeva/ohjaava
- ▶ Kaikkien tuotteiden huomiointi
- ▶ Työn ohjausjärjestelmä -> Headpower kaikissa tuotteissa käytössä
 - ▶ Suoritteiden yhteen sopivuus

▶ Sähkö

- ▶ Helppo ja luonnollinen kumppani
- ▶ Suunnitelmien yhteen sovittaminen

▶ Kaukolämpö

- ▶ Yhteistyö onnistuu.
- ▶ ”Runko” rakentamista

▶ Vesi ja viemäri

- ▶ Haastavaa

▶ Kuitu

- ▶ Kokeillaan kuituvetoista työmaat -> sähkö mukaan yhteisöillä

Yhteisrakentaminen



- ▶ Kaupungin urakat
 - ▶ Teiden kunnostus ja rakentamista alueet
 - ▶ Uudet kaava-alueet
 - ▶ Kokeillaan kilpailuttaa kaikki kaupungin yhteisurakkana (Sähkö, Vesi/viemäri, Kuitu, Katuvalot)
- ▶ Sähköyhtiöt
 - ▶ Rovaniemen kaupunki kahden jakeluverkko yhtiön alueella
 - ▶ Rovakaira Oy
 - ▶ Napapiirin Energia ja Vesi Oy
- ▶ Muut operaattorit
 - ▶ Valtakunnalliset toimijat

Haasteet

- ▶ Ohjaako yhteisrakentaminen liikaa rakentamista? Onko kannattavaa?
 - ▶ Kaupungin karenssi ajat. -> Rovaniemellä 2 vuoden karenssi katusaneerauksen tai pinnoituksen jälkeen.
- ▶ Kustannukset
 - ▶ Ojanhinnoittelu, kohtuullinen kustannus.
- ▶ Urakoitsijat
 - ▶ Rooli töiden yhteen sovittamisesta, aikataulut.
- ▶ Käänteinen ALV
 - ▶ Tulkinta yhteisrakentamisesta -> yhteisöjalaskutus rakentamista palvelua?
- ▶ Sähkön tehokkuusmalli
 - ▶ Ojakustannusten laskutus heikentää jakeluyhtiön laskennallista tehokkuutta
- ▶ Aikataulut

Urakoitsijat

- ▶ Aktiivisuus?
- ▶ Yhteensovittaminen rooli
- ▶ Lisäarvon tuottaminen



NAPAPIIRIN
KUITUVERKOT

Napapiirin Kuituverkot Oy

Joonas Laurila

040-5476512

Joonas.laurila@neve.fi